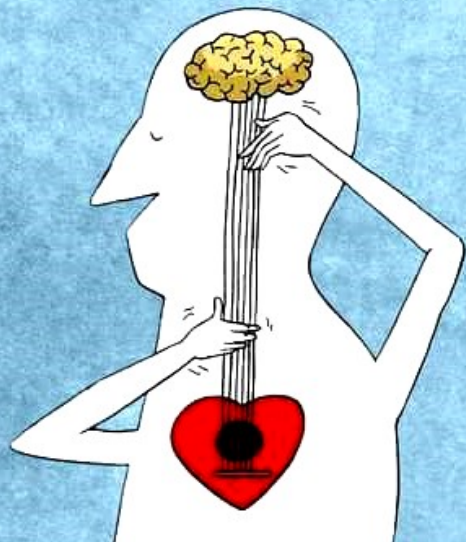


ARTE&TERAPIA

ZAIRA RUBERTO

**ARTETERAPIA
A ORIENTAMENTO
PSICODINAMICO
CON SPECIALIZZAZIONE NELLA
PRATICA CLINICA**

Studio Orti, via Orti 14, Milano
zona P.ta Romana
MM3 Crocetta / Tram 16-19
Tel +39-3476460202



**Mail: studiorti14@gmail.com
FB [Arte&Terapia Zaira Ruberto](#)
www.psicologo-portaromana.it**

OBIETTIVI E METODO

L'ArteTerapia ha l'obiettivo di attivare la creatività, intesa come parte sana e vitale dell'individuo. L'attivazione della creatività è un processo fondamentale per l'evoluzione psicologica ed è indicata quando situazioni legate a traumi e patologie interferiscono con la vita della persona, creando squilibri che pregiudicano il buon funzionamento dell'individuo e la sua qualità di vita.

L'ARTETERAPIA E' UN TRATTAMENTO TERAPEUTICO

L'espressione creativa è il principale mezzo di comunicazione ed elaborazione, allo scopo di promuovere la salute favorendo il processo di guarigione .

Per l'uso di materiali, l'ArteTerapia viene applicata anche in situazioni dove l'approccio riabilitativo è primario (deficit motori di varia natura, coordinamento oculo-motorio, motilità fine della mano, problemi cognitivi).

IL PERCORSO

Una seduta di ArteTerapia contempla l'approccio verbale e non verbale. L'Arte Terapeuta mette a disposizione della persona una gamma completa di materiali artistici e non convenzionali allo scopo di facilitare la comunicazione e favorire l'elaborazione. Non è quindi necessario saper disegnare.



IL FOCUS

E' sul processo creativo, simbolico e metaforico che ha portato alla realizzazione dell'opera ai fini della comprensione del mondo in terno della persona e così favorire il cammino verso la risoluzione dei conflitti. Per tanto non si basa sul valutazioni estetiche e interpretazioni dell'oggetto artistico.

AREE DI INTERVENTO ADULTI

Ben-Essere

L'Arte Terapia Psicodinamica è indicata per tutte quelle persone che sentono il bisogno di comprendere meglio il proprio mondo interno, e le relazioni con gli altri, attraverso lo sviluppo delle proprie capacità espressive e creative intese come parti sane ed attive.

Ambito clinico

Come supporto per una miglior risposta psicologica allo stato di disagio (pazienti oncologici, malattie croniche, esiti di traumi psichici e organici, ansie,...)

- ◇ **Sostegno emotivo nei disturbi dell'umore.**
- ◇ **Supporto espressivo in condizioni patologiche organiche.**
- ◇ **Stati di stress.**
- ◇ **Desiderio di conoscenza di Sé e cambiamento.**
- ◇ **Percorsi integrati con la psicoterapia, in cui la Arteterapia favorisce nuove modalità di azione e nuovi stimoli al percorso di crescita .**

BAMBINI E ADOLESCENTI

Benessere

L'Arte Terapia interviene come linguaggio privilegiato che aiuta il bambino e l'adolescente ad esprimere la sua situazione difficile, con un approccio rispettoso e piacevole insieme, ai fini della risoluzione del conflitto.



Ambito clinico

Traumi di natura psicologica od organica (ospedalizzazioni, situazioni di handicap), nei disturbi dell'apprendimento e della comunicazione (difficoltà scolastiche), nei disturbi psico-relazionali dell'età evolutiva (rabbia, aggressività, problematiche legate all'autostima e all'identità).

Sono previsti colloqui psicologici di orientamento al percorso e di supporto alla genitorialità.

TERZA ETA'

Nelle malattie croniche neurodegenerative (Malattie di Parkinson e Alzheimer), nelle sindromi dementigene di varia natura, (post ictus cerebrali, demenze vascolari), l'ArteTerapia interviene sia sugli stati ansioso depressivi reattivi alla patologia.

ArteTerapia a scopo riabilitativo – cognitivo e manuale – associata a Tecniche Conversazionali specifiche per favorire il fluire della verbalizzazione del paziente, ai fini di un complessivo miglioramento della qualità di vita della persona e della sua famiglia.

POSSIBILITA' DI INTERVENTI DOMICILIARI CON L'ANZIANO E FORMATIVI AI FAMILIARI .

(come favorire la conversazione e la relazione nell'anziano con disturbi cognitivi)

